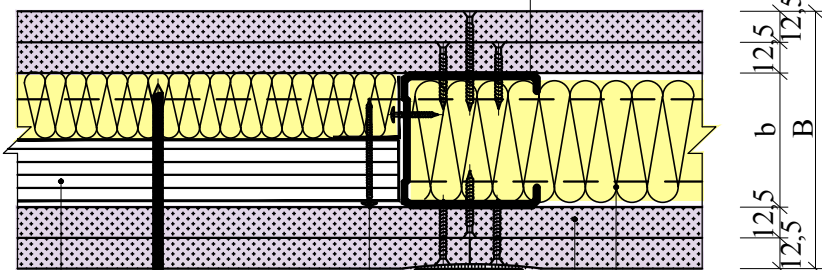
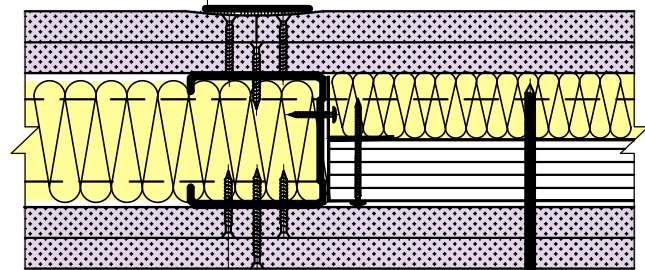


8 - 8

Армуюча стрічка з подальшим шпаклюванням

Профіль PLATO Prof CW стояк розвернутий

а)



Шуруп 3,5 x 25

Шуруп 3,5 x 35

Спеціальний болт для кріплення сантехнічного обладнання встановлюється по місцю

Траверса

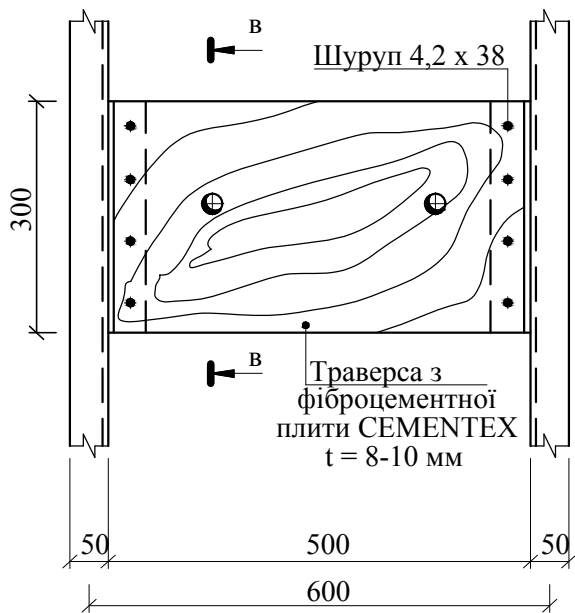
Шуруп 4,2 x 38

Армуюча стрічка з подальшим шпаклюванням

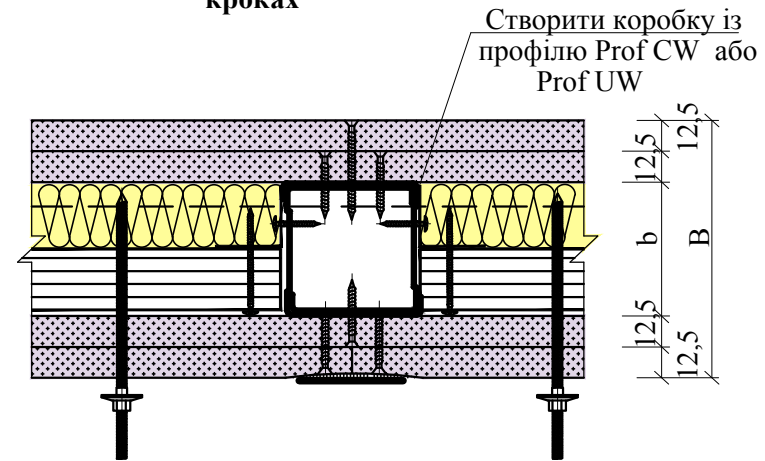
Ізоляційний матеріал

Плита гіпсокартонна PLATO Vlagostop

Установлення траверси у каркасі



б) Установлення траверси у суміжних кроках



Інв. № оригіналу Підпис і дата На зам. інв. №

16227 - П - 06

Арк. 7